

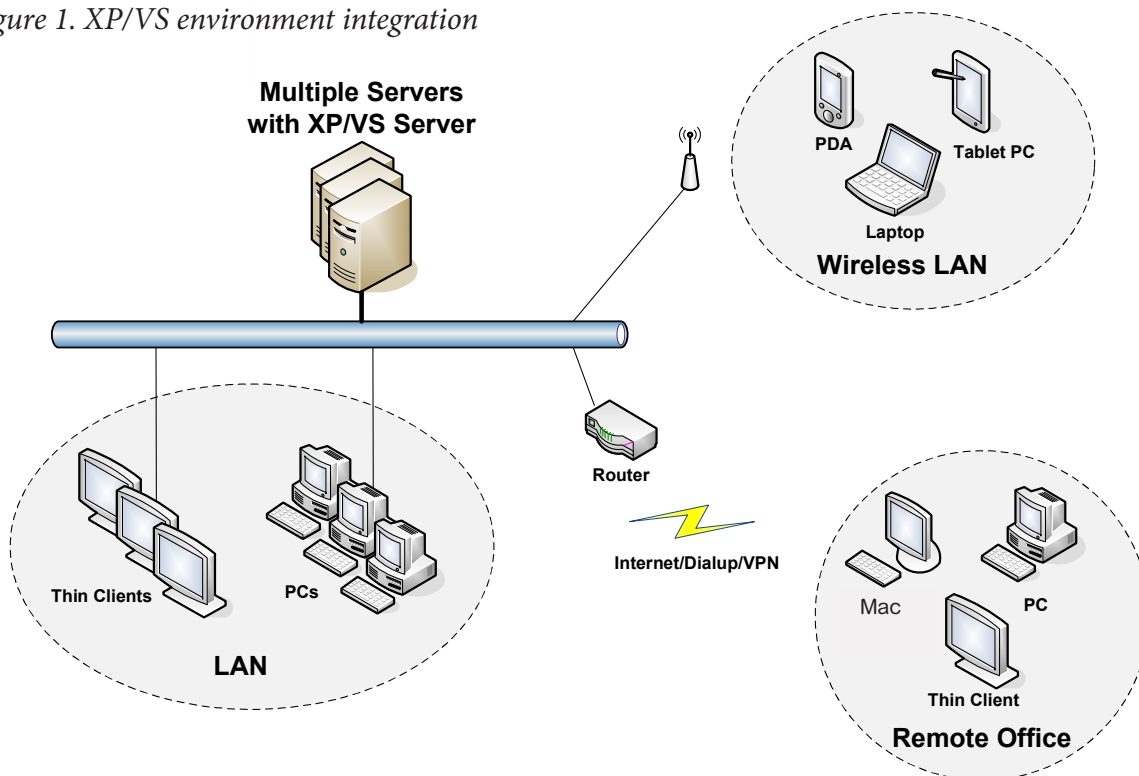
“Ihr Windows wird zum vollwertigen Terminal Server ...  
... mit **XP/VS Server**”

## Produktüberblick

XP/VS Server ist eine kostengünstige Multiuser Remote Desktop Access Lösung für Windows mit dem Standard Microsoft Remote Desktop Protokoll (RDP).

Die Installation des XP/VS Servers ermöglicht es einer unbegrenzten Anzahl von Benutzern den gleichzeitigen Fernzugriff auf alle Windows-Desktops und deren Anwendungen, laut untenstehender Grafik.

Figure 1. XP/VS environment integration



Da die kompatible „Remote Desktop Connection“ Client-Software bereits auf den meisten Geräten und Betriebssystemen vorinstalliert ist, wird eine nahtlose Integration in bestehende Netzwerke ohne Hardware- oder Software-Änderung sichergestellt.

XP/VS Server eignet sich für kleine und mittlere Unternehmen und bietet hochklassige Supportleistungen.

## Hauptfeatures

- XP/VS Server bietet alle wichtigen Features von Microsoft Terminal Services bzw. Remote Desktop Service
- Der XP/VS Server unterstützt im Gegensatz zu Microsoft Terminal Services/Remote Desktop Service auch Betriebssysteme wie Windows XP/Vista/7/8/8.1, SBS, Foundation Server und sogar die Homeversionen von XP/Vista/7/8/8.1.
- **TSX USB** -Weiterleitung und Verwendung von jeglichen USB Geräten innerhalb einer RDP Sitzung (USB 1.1 und 2.0)
- **Gratis Lizenz für TSX Gateway** *inkludiert in XP/VS Server Professional* Verschlüsselte Übertragung des RDP Protokolls durch SSL gesicherte HTTPS Verbindungen auf Port 443 über das Internet.

“  
Genießen Sie den hochqualifizierten und  
schnellen technischen Support”

## Hauptfeatures

- **TSX RemoteApp** ermöglicht es, einzelne Applikationen statt eines kompletten Windows Desktops über Remote Desktop Verbindungen zu starten. Mit TSX RemoteApp veröffentlichte Applikationen erscheinen am Client mit einem eigenen Icon, skalierbaren Fenster und Eintrag in der Taskleiste, als ob diese direkt auf der Workstation des Benutzers geöffnet worden wären.
- **TSX Session Broker (Load Balancing)**: Eingehende RDP Verbindung werden automatisch an die multiplen Server des Terminal Server Load Balancing Cluster weitergeleitet.
- **XP/VS Server unterstützt RemoteFX:** XP/VS Terminal Server unterstützt auch den neuen RemoteFX Codec, der von Microsoft im Service Pack 1 von Windows 7 und Server 2008 R2 eingeführt wurde. Dieser Codec ermöglicht durch neue Encoding- und Kompressionsverfahren eine performante Übertragung von Multimedia-Inhalten über Remote-Desktop Verbindungen. Hardwaredecoding des RemoteFX Codecs auf der Clientseite ermöglicht die Herstellung hochperformanter und gleichzeitig sehr kostengünstiger ThinClient-Geräte ab ca. EUR 150,00.
- **TSX RemoteApp** ermöglicht es, einzelne Applikationen statt eines kompletten Windows Desktops über Remote Desktop Verbindungen zu starten. Mit TSX RemoteApp veröffentlichte Applikationen erscheinen am Client mit einem eigenen Icon, skalierbaren Fenster und Eintrag in der Taskleiste, als ob diese direkt auf der Workstation des Benutzers geöffnet worden wären.

## Systemanforderungen

### Hardwareanforderungen:

CPU: min. Pentium IV 1 Ghz oder besser  
RAM: min. 512 MB

Empfohlene Werte für jeden zusätzlichen Benutzer:

CPU: zusätzlich 100 Mhz  
RAM: zusätzlich 128 MB

### Softwareanforderungen:

Windows XP/Vista/7/8/8.1  
Windows Server 2003/2003 R2/2008/  
2008 R2/2012/2012 R2  
und alle SBS-Editionen

## Kontakt

Thinstuff s.r.o  
Bahnhofsplatz 7/3  
2340 Mödling  
Austria

Email: [sales@thinstuff.com](mailto:sales@thinstuff.com)

**Download now!**

14-Tage Test Version

<http://www.thinstuff.com/products/xpvs-server/>



Für weite Informationen besuchen Sie [www.thinstuff.com](http://www.thinstuff.com)