



Thinstuff

XP/VS Terminal Server

Thinstuff XP/VS Terminal Server - **NEU! TSX** Session Broker und **TSX** Gateway

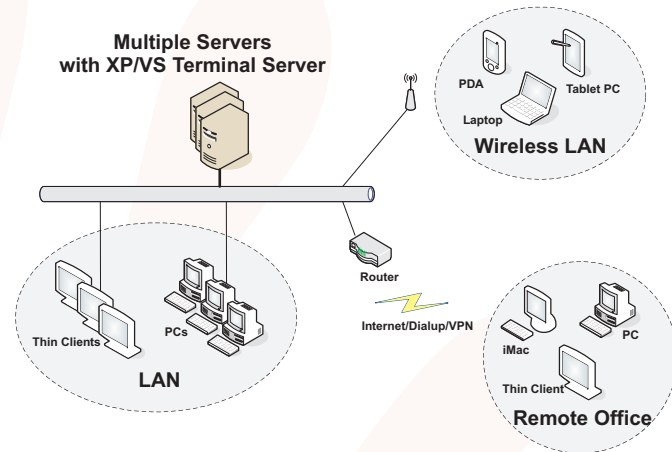
Mit dem Thinstuff XP/VS Terminal Server wird Ihre Windows Workstation oder Ihr Windows Server zum vollwertigen Terminalserver.

Die Windows Workstation wird zum Terminalserver!

Durch die Erweiterung mit dem Thinstuff XP/VS Terminal Server wird es möglich beliebig viele RDP Verbindungen zu einer Windows Workstation herzustellen. Diese wird somit zum vollwertigen Terminalserver und ermöglicht kostengünstiges Server Based Computing.

Kostenersparnis in der Infrastruktur

Durch den Einsatz des Thinstuff XP/VS Terminal Servers ergeben sich Einsparungsmöglichkeiten bei Lizenzen, Hardware, Wartung und Support.



Ihr Windows wird zum vollwertigen Terminalserver mit XP/VS Terminal Server

Thinstuff XP/VS Terminal Server bietet noch mehr!

Weitere Features die den XP/VS Terminal Server zum vollwertigen Terminalserver machen:

- **TSX USB** - Nutzung von beliebigen USB Geräten über das Netzwerk (USB 1.1. und 2.0)
- **TSX RemoteApp (Seamless Windows)**: Remote Programs bieten die Möglichkeit, anstatt des gesamten Benutzerdesktops einzelne Anwendungen nahtlos in den Desktop des Clients zu integrieren, so als ob es lokale Anwendungen wären
- **TSX Session Broker (Load Balancing)**: In Multiserverumgebungen werden eingehende RDP Verbindungen automatisch auf die einzelnen Terminal Server eines Clusters aufgeteilt
- **Enhanced Application Compatibility**: Kompatibilitätsmodus für ältere nicht Terminalserverfähige Anwendungen (z.B. change user /install, ini file Mapping, Registry Mapping, etc.)
- **Active Directory Domain Mitgliedschaft von XP/VS Terminal Server Computern**
- **Remote Control (Shadowing)**: Spiegelung von RDP Sitzungen für Support Zwecke

Folgende Features sind derzeit in Entwicklung:

- **TSX Application Control**: Gezielte Anwendungsfreigabe für bestimmte Gruppen oder Benutzer
- **TSX Gateway (RDP VPN Lösung)**: Verschlüsselte Übertragung des RDP Protokolls durch eine SSL gesicherte HTTPS Verbindung auf port 443 über das Internet
- **TSX Web Access (Web Portal)**: Zugriff auf freigegebene Anwendung über ein Web Portal

Testversion

kostenlose 14-Tage Vollversion

www.thinstuff.com/products/xpvs-server/

Telefon: +43-720-501 281 E-Mail: sales@thinstuff.com



The next Dimension of VDI and SBC
www.thinstuff.com

Thinstuff s.r.o.
Austria
Bahnhofplatz 7/3
A-2340 Mödling
Email: sales@thinstuff.com
Fax: +43-2236-328 311



Thinstuff

XP/VS Terminal Server

Systemvoraussetzungen:

Hardware:

Mindestanforderung für einen „Host“ Benutzer und einen RDP Benutzer:

CPU: Mindestens Pentium IV 1Ghz oder besser
RAM: Mindestens 512MB

Empfohlene Werte für jeden weiteren RDP Benutzer:

CPU: Zusätzlich 100Mhz
RAM: Zusätzlich 96 MB

Software:

Alle Betriebssysteme welche in der untenstehenden Featurevergleichstabelle gelistet sind

Featurevergleich:

XP/VS Terminal Server Versions:	Lite	Standard	Professional
x86 (32-Bit) Operating System Support			
Windows XP Home (RTM, SP1, SP2, SP3)	✓	✓	✓
Windows XP Professional (RTM, SP1, SP2, SP3)	✓	✓	✓
Windows XP Media Center 2005 incl. Rollup 2 (SP2, SP3)	✓	✓	✓
Windows Small Business Server 2003 (SP1, SP2)	✗	✓	✓
Windows Server 2003 x86 Web / Standard / Enterprise / Datacenter (SP1, SP2)	✗	✓	✓
Windows Vista Home Basic/Home Premium/Business/Ultimate/Enterprise x86 (RTM, SP1, SP2)	✓	✓	✓
Windows 7 Starter/Home Basic/Home Premium/Professional/Ultimate/Enterprise x86 (RTM)	✓	✓	✓
Windows Server 2008 Web/Standard/Enterprise/Datacenter x86 (SP1, SP2)	✗	✓	✓
x64 (64-Bit) Operating System Support			
Windows XP Professional x64	✓	✓	✓
Windows Server 2003 x64 Web/Standard/Enterprise/Datacenter (SP1, SP2)	✗	✓	✓
Windows Vista Home Basic/Home Premium/Business/Ultimate/Enterprise x64 (RTM, SP1, SP2)	✓	✓	✓
Windows 7 Home Basic/Home Premium/Professional/Ultimate/Enterprise x64 (RTM)	✓	✓	✓
Windows Server 2008 Web/Standard/Enterprise/Datacenter x64 (SP1, SP2)	✗	✓	✓
Windows Server 2008 R2 Foundation/Web/Standard/Enterprise/Datacenter x64 (RTM)	✗	✓	✓
Windows Small Business Server 2008 x64 (SP1, SP2)	✗	✓	✓
Features			
Remote Control	✓	✓	✓
Mirroring of RDP sessions for support purposes	✓	✓	✓
Active Directory Domain membership of XP/VS Terminal Server computers			
Windows Active Directory Domain membership of XP/VS Terminal Server computers to allow domain authentication of Remote Desktop users (XP/VS Terminal Server Lite only supports computers which are members of Windows Workgroup environments)	✗	✓	✓
Enhanced Application Compatibility			
Compatibility mode for older applications which are not Terminal Server capable - e.g. change user /install, ini file mapping, registry mapping, etc.	✗	✓	✓
TSX USB	✗	✗	✓
(USB redirection)	✗	✗	✓
TSX RemoteApp (seamless windows)	✗	✓	✓
TSX Gateway (RDP over HTTPS)	✗	✓ (April 2010)	✓ (April 2010)
Compatible with Microsoft RDP6 Client	✗	✓ (April 2010)	✓ (April 2010)
TSX Application Control (rights management for Remote Programs)	✗	✓ (April 2010)	✓ (April 2010)
TSX Web Access (web portal)	✗	✓ (Q2/2010)	✓ (Q2/2010)
TSX Session Broker (load balancing)	✗	✓	✓
Compatible with Microsoft RDP6 Client	✗	✓	✓
	✓	supported	
	✓	under development	
	✗	not available	

